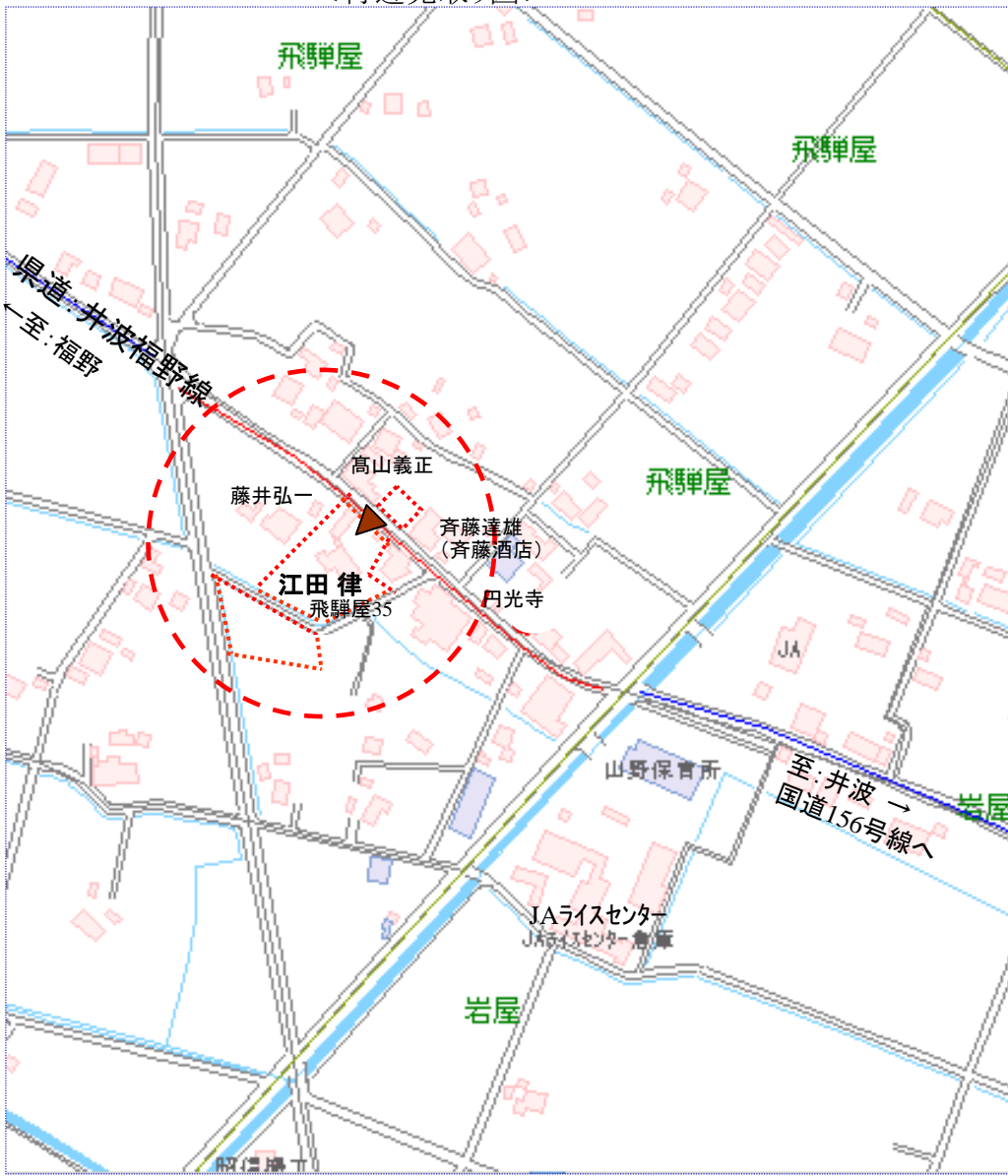


「江田 律 邸」

<付近見取り図> 江田律 所有地(飛騨屋35他)

観光パンフレット<抜粋> ●国道156号線岩屋交差点から車で3分 ▲広間、座敷、玄関、庭 ◆駐車場なし(山野中央会館から徒歩2~3分) ●明治15年に建てられた前流れ家屋。代々漢方医として栄えた家で、重厚な門から一步入ると、広々とした庭には豪壮な樹木がたくさん茂っている。玄関や広間に使用されている部材(平間)はちょっと他では見ることのできない大きい物である。



所在地:富山県南砺市飛騨屋35番 他
 ※旧「齋藤越郎邸」

用途地域:都市計画未線引地域、防火指定なし
 建ぺい率60%容積率200%



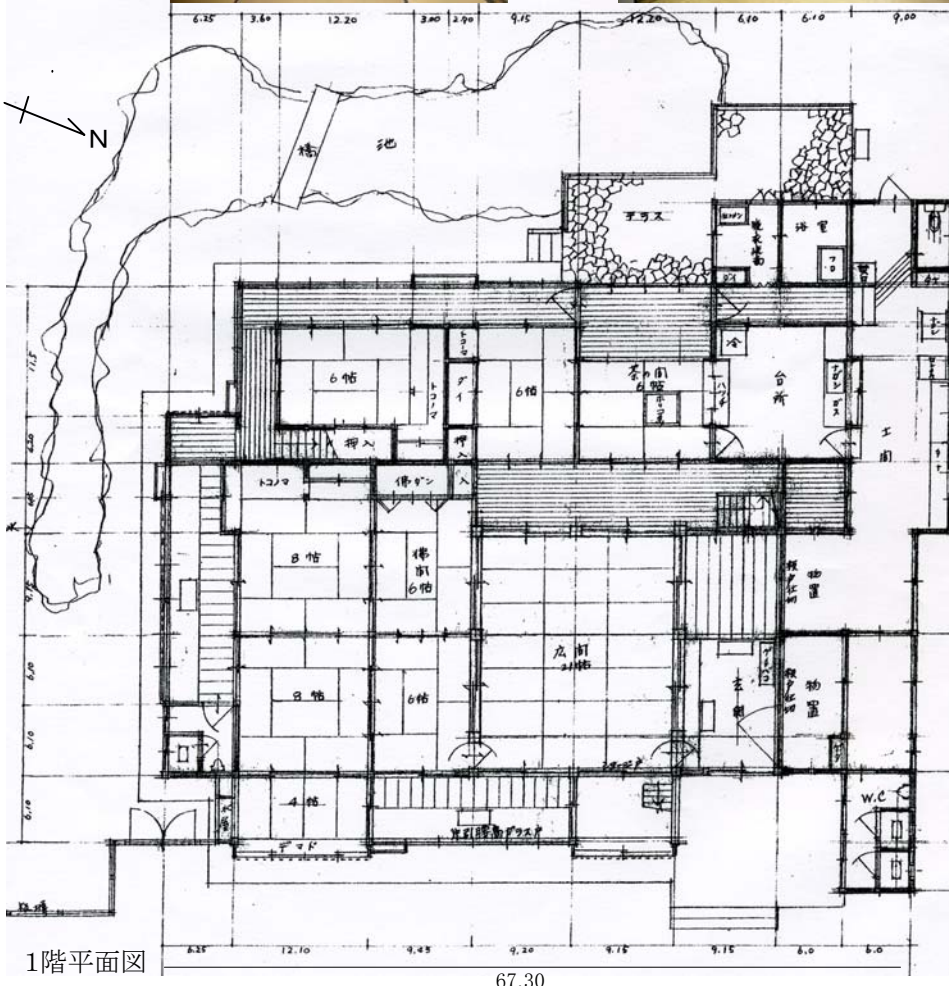
1階
和室



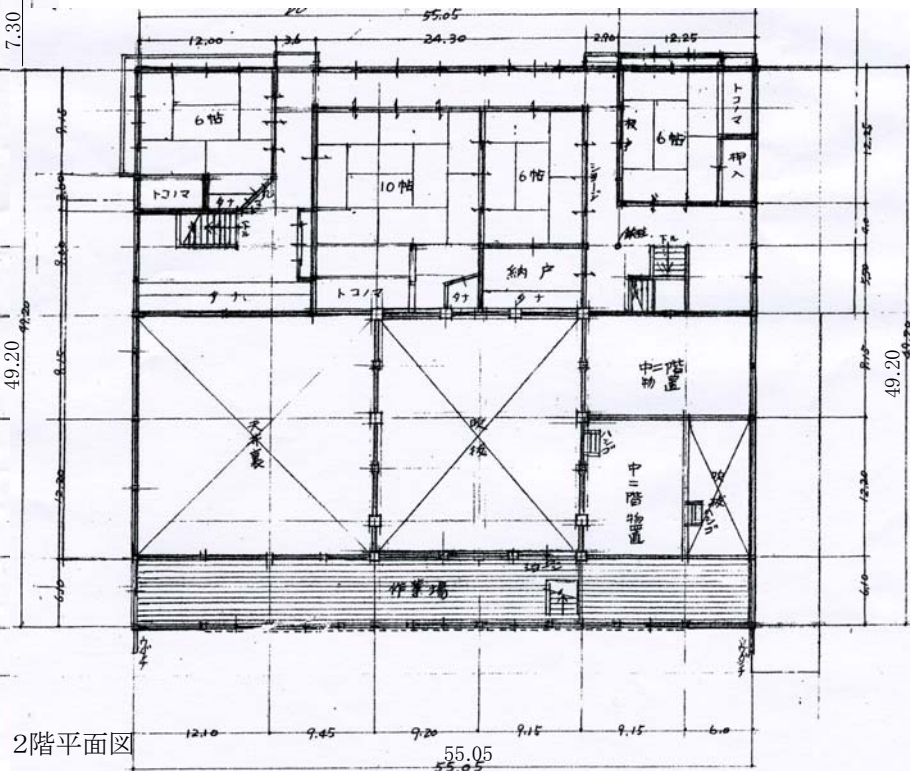
1階
居間



<単位:尺>



1階平面図



2階平面図

< 1階居間 >



「枠の内」造り 1階広間



「枠の内」造り 1階広間
内部より来客出入口を見る



「枠の内」造り1階広間
内部より玄関を見る



「枠の内」造り 1階広間
天井を見る



※檼の尺角柱と梁並びに2尺3寸の
鴨居は他に類を見ない



1階 仏間(右)と和室(左)
来客出入口側より見る



1階和室(右が仏間)



1階 仏間より来客出入口を見る
※井波彫刻の欄間



一階4帖茶室と水屋



2階10帖和室