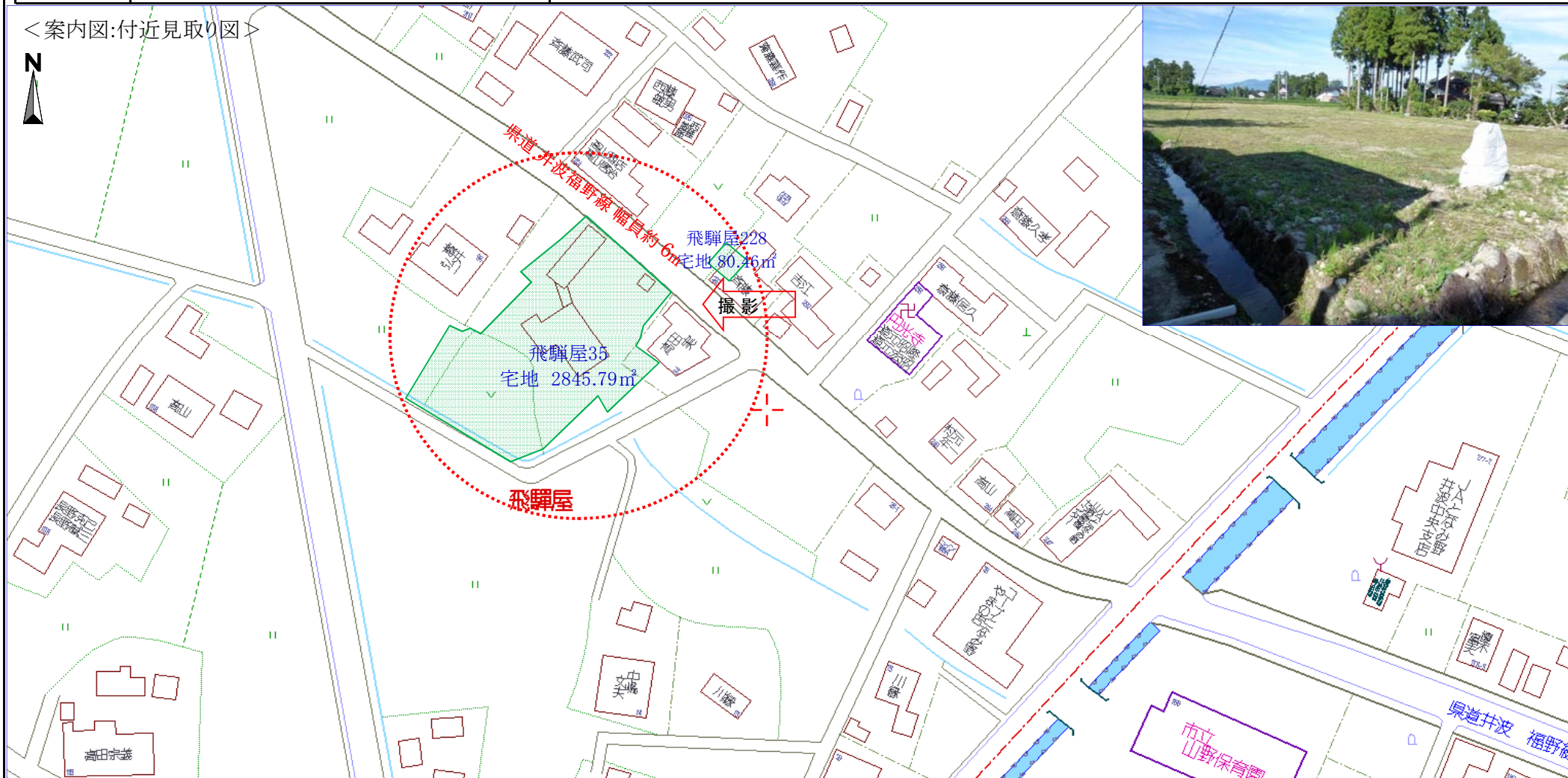


案内図・概要説明「南砺市飛驒屋35番、228番」

※希少な宅地

地番	富山県南砺市飛驒屋35番 他	本物件	宅地	飛驒屋35	価格	2,845.79 m <sup>2</sup> ( 860.85 坪)
住居表示	富山県南砺市飛驒屋35番地	附随	宅地	飛驒屋228	価格	80.46 m <sup>2</sup> ( 24.34 坪)
建ぺい率	60 %	容積率	200 %	宅地	計	価格 2,800 万円 (坪単価 3.16 万円) 2,926.25 m <sup>2</sup> ( 885.19 坪)
都市計画用途地域	非線引地域、防火指定なし	更地、道路面とほぼ等高、引渡し即時 県道：井波福野線(幅員約6m)に接面。上・下水道は、宅内引き込み有り。			※農地(田畑)2,892m <sup>2</sup> (874.82坪)の譲渡が可能です。	

<案内図:付近見取り図>



担当戸塚 090-7663-2908

(有) Aチーム 〒989-3201 仙台市青葉区国見ヶ丘2-8-1

電話 022-343-6661 (FAXは次番の6662)  
E-mail office@a-team.biz

案内図・概要説明「南砺市飛騨屋35番、228番」

< 測量図 >



担当戸塚 090-7663-2908

(有) A チーム 〒989-3201 仙台市青葉区国見ヶ丘2-8-1

電話 022-343-6661 (FAXは次番の6662)  
E-mail office@a-team.biz